



# Instalacja grzewcza zasilana gazem płynnym (LPG)

Adam Galus

28/09/2023



- 
1. Dlaczego warto modernizować kotłownie na paliwa stałe?

---

  2. Instalacja gazowa zasilana gazem płynnym do budynków wielorodzinnych

---

  3. Koszty eksploatacji instalacji na gaz płynny

---

  4. Korzyści z zastosowania gazu płynnego dla zarządcy i mieszkańców

---

  5. Co niesie przyszłość?

# Była sobie kotłownia węglowa...

Miejscowość Kopytkowo, woj. pomorskie

Lokalna kotłownia węglowa z lat 70-tych XX wieku zasilala 5 budynków wielorodzinnych (100 mieszkań) oraz budynek szkoły.



## Główne problemy:

- „Zielona trawa zimą” – wysokie straty na przesyle ciepła
- „Zimne mieszkania” na wyższych kondygnacjach
- Problemy z zakupem i składowaniem węgla
- Kłopoty z rozliczeniami z mieszkańcami

# Powstała propanowa stacja grzewcza...

**Propanowa stacja grzewcza:** urządzenie, które przetwarza gaz propan na ciepło. Następnie ciepło jest rozprowadzane do budynku, aby ogrzać pomieszczenia i przygotować ciepłą wodę.

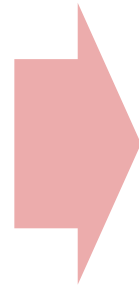


# Koszty eksploatacji instalacji LPG

Dom  
wielorodzinny

- Powierzchnia ogrzewania: *800 m<sup>2</sup>*
- Liczba mieszkańców: *40 osób*
- Ilość mieszkań: *18*
- *Budynek dobrze docieplony*

1 kWh  
0,40 zł



Koszt miesięczny  
ogrzania 1m<sup>2</sup>  
5,30 zł



# Korzyści dla zarządcy i mieszkańców



**Bezobsługowość**



**Oszczędności**



**Niezależność**



**Przejrzyste i wygodne rozliczenia**

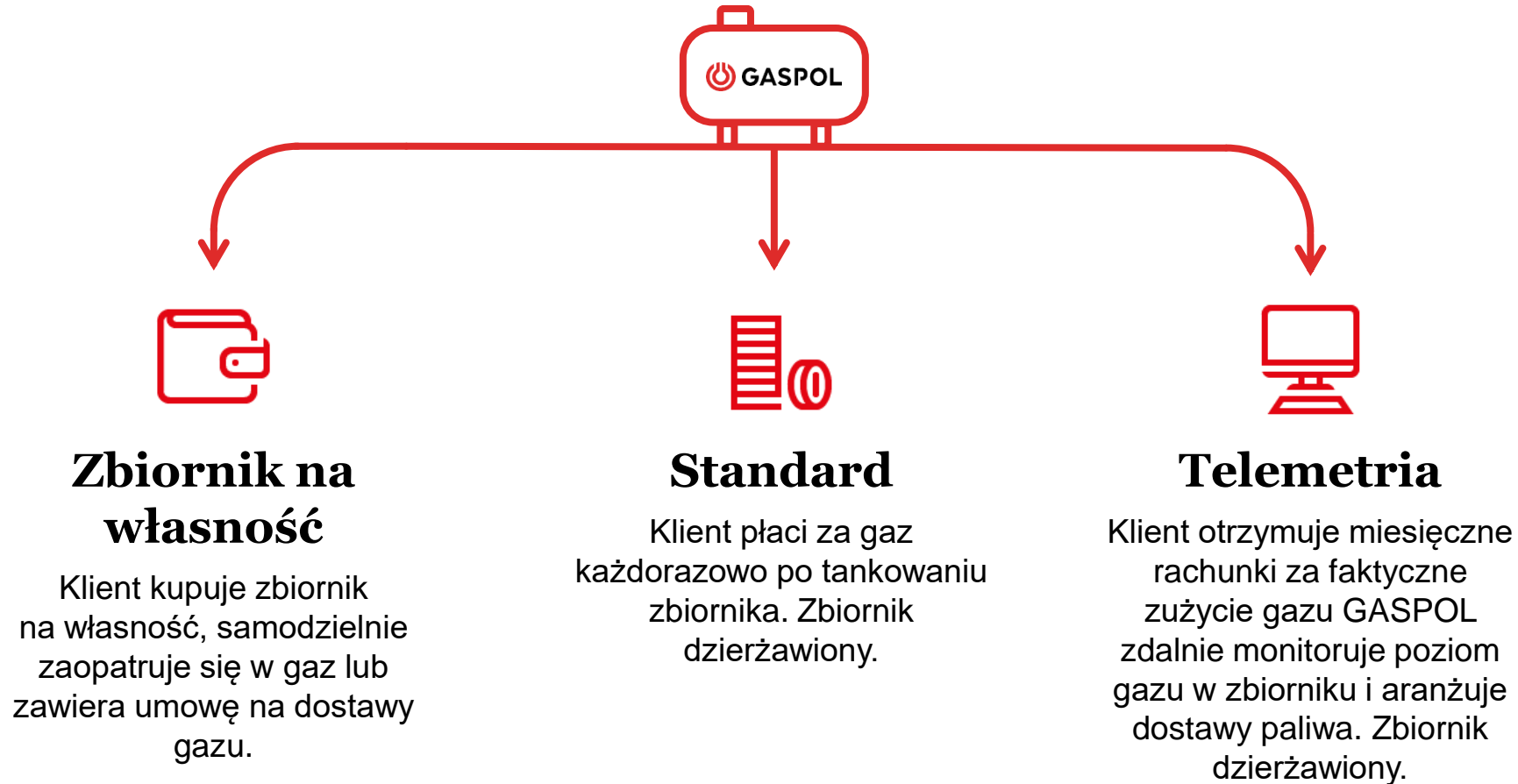


**Bezpieczeństwo**



**Redukcja emisji zanieczyszczeń**

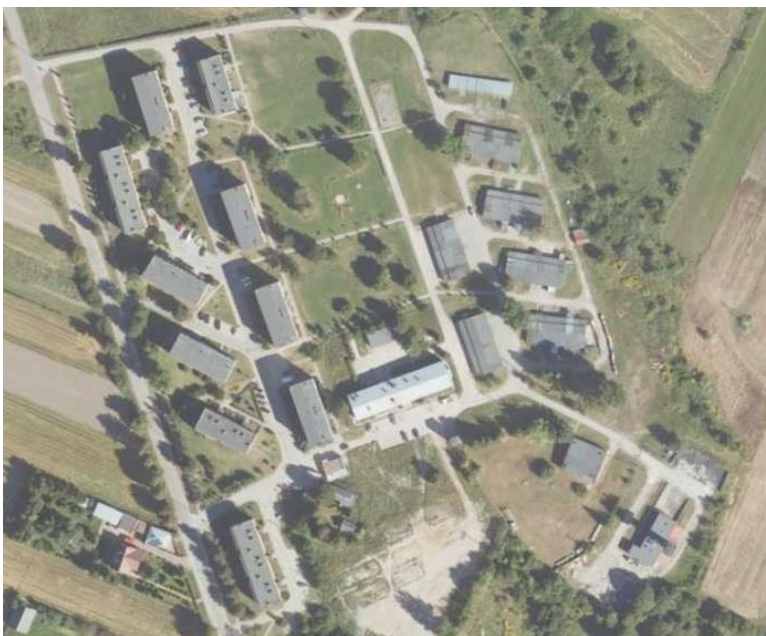
# Różne modele współpracy z klientem



# A co jeśli nie propanowa stacja grzewcza?

Miejscowość Krynki, woj. podlaskie

Modernizacja kotłowni osiedlowej o mocy 1 MW zasilającej w ciepło 10 budynków wielorodzinnych (180 mieszkań)

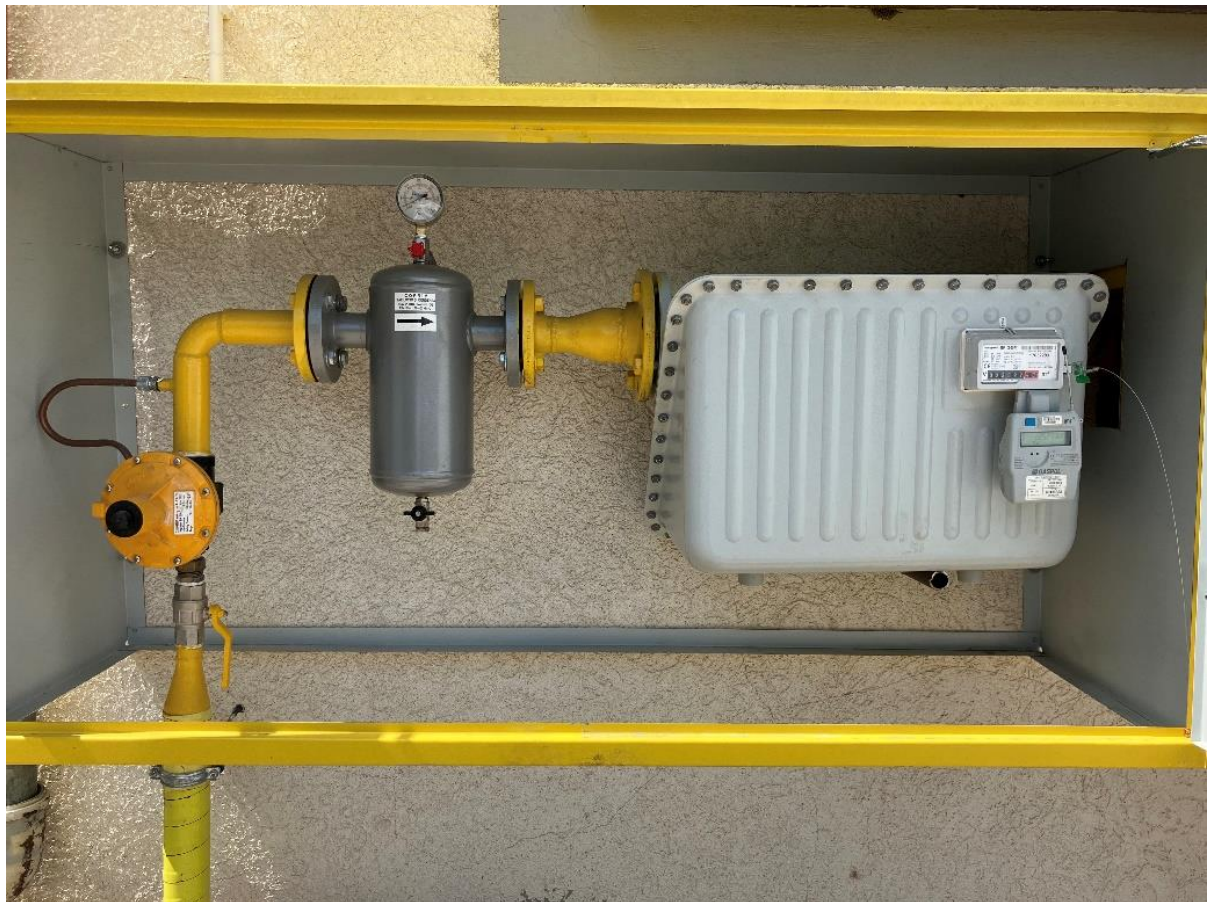




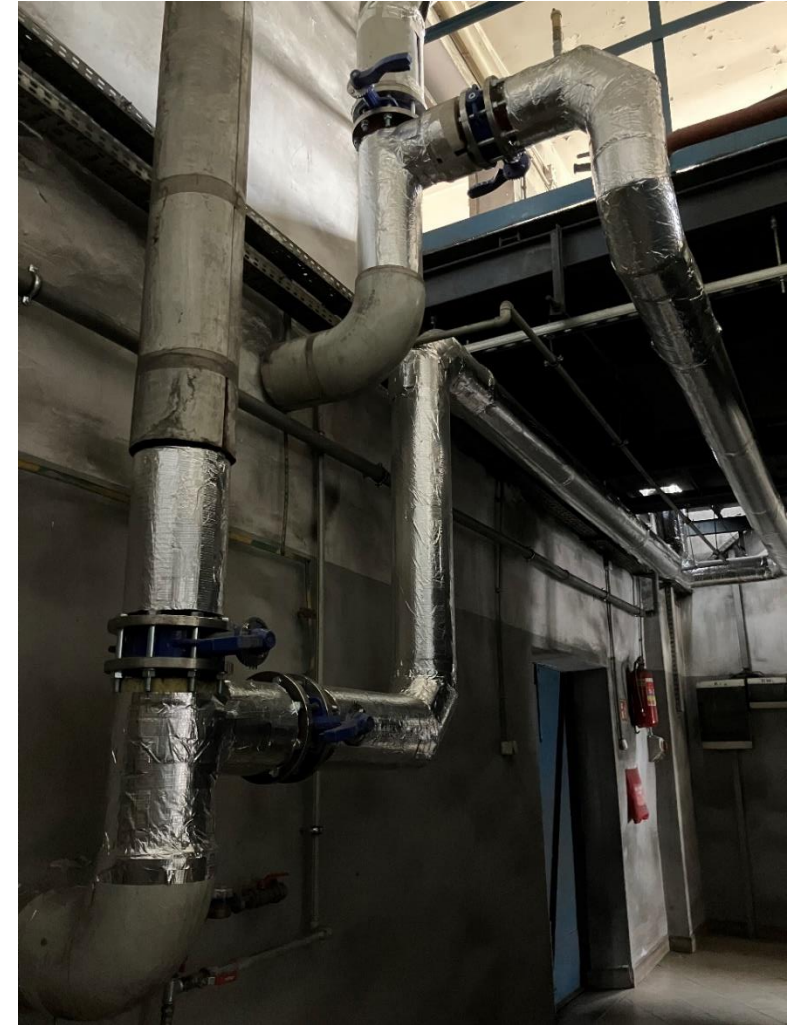
# Jak wygląda kotłownia po modernizacji?



# Jak wygląda kotłownia po modernizacji?



# Jak wygląda kotłownia po modernizacji?

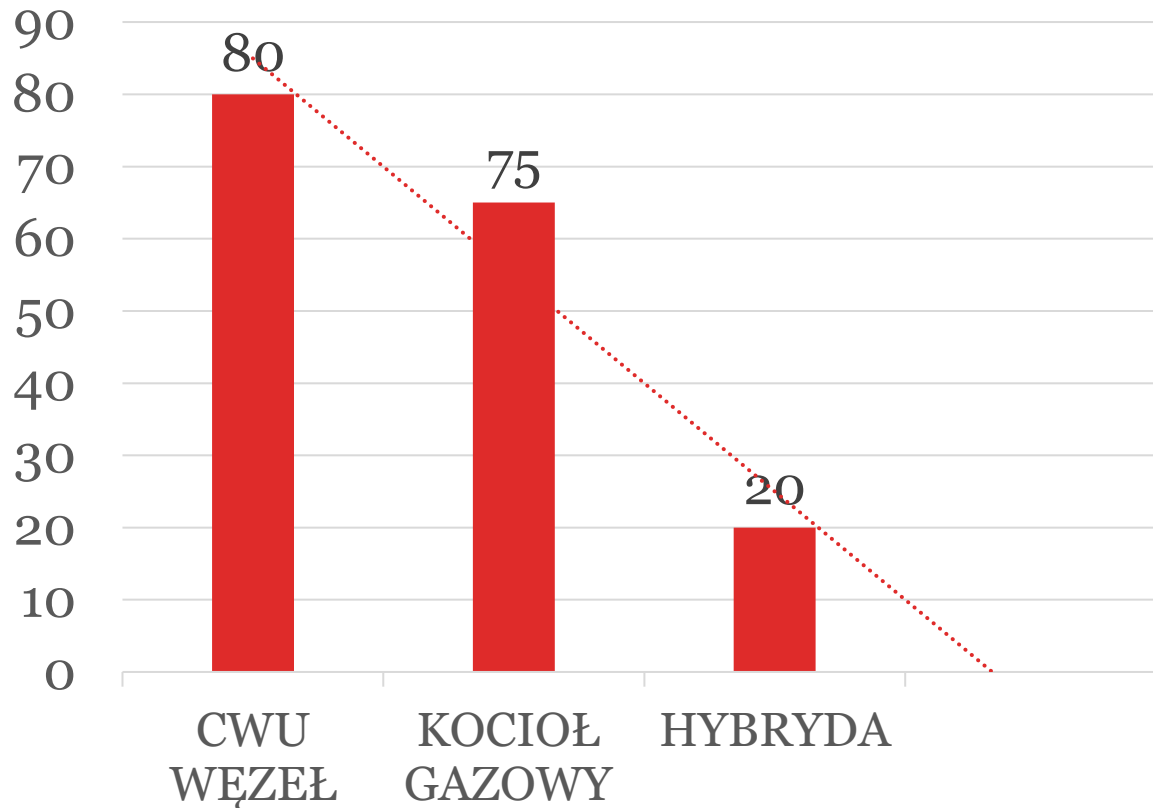


# Przykłady instalacji na gaz płynny do ogrzewania budynków wielorodzinnych



# Co niesie przyszłość.... instalacja hybrydowa

Koszty wytworzenia c.w.u.



---

Woda użytkowa o temperaturze do 80 stopni C

---

Uniezależnienie od cen energii dyktowanych przez centralnych operatorów

---

Zwrot kosztów inwestycji już nawet po 3 latach

---

50% dofinansowania na instalację z Banku Gospodarstwa Krajowego

---

Pomoc przy pozyskaniu kredytu na 50% pozostałej wartości inwestycji

---

# Kim jesteśmy

Jesteśmy liderem rynku gazu płynnego w Polsce i częścią grupy SHV o zasięgu globalnym

## Doświadczenie

32 lata doświadczenia na polskim rynku

## Zasięg

Ogólnopolski zasięg 5 rozlewni i 3 terminale gazowe

## Jakość

Jakość produktów i usług potwierdzona certyfikatami ISO 9001:2015, ISO 27001:2019, ISO 45001:2018



# Zapraszam do rozmowy



**Adam  
Galus**

---

**Specjalista ds. Rozwoju  
Sieci Gazowych**

+48 606 800 408  
adam.galus@gaspol.pl