



30 lat



WINDA Plus

Winda Plus – sposób na dostępność architektoniczną budynków

Patryk Błaszczyk



30 lat

Co to jest WINDA Plus?

*Dedykowane urządzenia oraz usługi zgodne z wymogami rządowego
Programu Dostępność Plus*

Dostępność Plus czyli....

*pożyczka i dotacje ze środków Funduszu Dostępności na likwidację barier
architektonicznych dla osób ze szczególnymi potrzebami*



Dostępność Plus



30 lat

Dla kogo jest pożyczka?

Budynki

- *wielorodzinne mieszkalne*
- *użyteczności publicznej*
- *zamieszkania zbiorowego*

na likwidację barier architektonicznych dla osób ze szczególnymi potrzebami

- *osoby powyżej 60 roku życia*
- *dzieci do lat 6 oraz ich prawnych opiekunów*
- *osób z niepełnosprawnościami*

Podmioty uprawnione m.in..

- *Spółdzielnie Mieszkaniowe*
- *Wspólnoty Mieszkaniowe*
- *Podmioty w ramach administracji rządowej*
- *Jednostki zaliczane do sektora finansów publicznych*
- *Podmioty tworzące system szkolnictwa wyższego i nauki, instytucje kultury*
- *Organizacje pozarządowe prowadzące działalność ukierunkowaną*





Dostępność **Plus**

W ramach programu można skorzystać z pomocy w realizacji inwestycji:

- **modernizacja dźwigu**



30 lat



Dostępność **Plus**

W ramach programu można skorzystać z pomocy w realizacji inwestycji:

- **modernizacja dźwigu**
- **wymiana na nowy**



30 lat



Dostępność **Plus**

W ramach programu można skorzystać z pomocy w realizacji inwestycji:

- modernizacja dźwigu
- wymiana na nowy
- przebudowa szybu



 WINDA
WARSZAWA

30 lat



Dostępność **Plus**

W ramach programu można skorzystać z pomocy w realizacji inwestycji:



- **modernizacja dźwigu**
- **wymiana na nowy**
- **przebudowa szybu**
- **montaż / dobudowa**



30 lat

DOSTĘPNOŚĆ PLUS

Planowana na lata 2018-2025 wartość inwestycji przyczyniających się do realizacji programu wyniesie około 23 mld złotych

Obszar wsparcia	Działanie	Wskaźnik produktu	Dane wyświetlające się w tablicy predefiniowanej				Dane liczbowe narastająco dla 2018-2022				
			wartość bazowa	rok dla w. bazowej	wartość docelowa	rok dla w. docelowej	2018	2019	2020	2021	2022
I. ARCHITEKTURA	DZIAŁANIE Budynki bez barier	Liczba dostosowanych budynków (w wyniku pożyczki z Funduszu Dostępności)	0	2019 r.	900	2025 r.	0	0	5	40	92

Efekty 2023 r.: uruchomiony Fundusz Dostępności: 138 zrealizowanych inwestycji na 57 mln zł, 268 pożyczek na 206,8 mln zł, w ocenie 17 wniosków o pożyczkę na 82,9 mln zł na poprawę dostępności zasobów mieszkaniowych w Polsce



Mapa inwestycji Dostępność Plus

Aktywna warstwa
Mapa projektów Program Filtr przestrzenny

	oid	l.p	województwo	obszar Programu Architektura	typ	projekt	nazwa	powiat	gmina	kod
1	0	1	Mazowieckie	Architektura	blok mieszkalny	Fundusz Dostępności	Wspólnota Mieszkaniowa Kolberga 8 Warszawa	Warszawa	Warszawa	02-650
2	3	4	Mazowieckie	Architektura	blok mieszkalny	Fundusz Dostępności	Wspólnota Mieszkaniowa Nieruchomości nr 6 przy ul. Uniwersyteckiej Warszawa	Warszawa	Warszawa	02-036
3	11	12	Mazowieckie	Architektura	blok mieszkalny	Fundusz Dostępności	Wspólnota Curie 6 Warszawa	Warszawa	Warszawa	02-646
4	30	31	Mazowieckie	Architektura	blok mieszkalny	Fundusz Dostępności	SPÓŁDZIELNIA MIESZKANIOWA DOMHUT	Warszawa	Warszawa	01-982
5	38	39	Mazowieckie	Architektura	blok mieszkalny	Fundusz Dostępności	WSPÓLNOTA MIESZKANIOWA "WIKTORSKA 69"	Warszawa	Warszawa	02-502
6	50	51	Mazowieckie	Architektura	blok mieszkalny	Fundusz Dostępności	Wspólnota Mieszkaniowa Senatorska 26	Warszawa	Warszawa	00-095
7	920	921	Mazowieckie	Architektura	dostosowanie budynku	RPO	Remont i przebudowa (dostosowanie do potrzeb OzN) ewangelicko-; Warszawa	Warszawa	Warszawa	00-062



Szczegółowe wymagania

Gdzie szukać?

Wykaz działań w Programie Dostępność Plus:

www.funduszeuropejskie.gov.pl;

Pożyczki z funduszu dostępności na realizację przedsięwzięć zapewniających lub poprawiających dostępność budynków użyteczności publicznej oraz wielorodzinnych budynków mieszkalnych

www.bgk.pl;

Pomoc finansowa na inwestycje dotyczące zapewnienia dostępności w wielorodzinnych budynkach mieszkalnych

www.pfron.org.pl;

Zbiór wytycznych projektowych, poradników i aktualności dźwigowych www.winda.com.pl - wszystko w jednym miejscu



30 lat

Szczegółowe informacje

Nabór wniosków

- Na wymianę lub modernizację przeznaczono do 25% posiadanych środków dostępnych w puli dofinansowania dla danego regionu.
- Pozostałe 75% posiadanych środków to poprawa dostępności architektonicznej np. budowa dźwigu, przebudowa itp.

Kto prowadzi

- Wnioski do 2 mln zł – Instytucje finansujące (odpowiedzialne za województwo)
- Powyżej 2 mln – bezpośrednio Bank Gospodarstwa Krajowego

Parametry pożyczki

- Wkład własny – nie jest wymagany
- Okres spłaty – do 20 lat
- Zabezpieczenie – do uzgodnienia np. weksel in-blanco

Dodatkowe korzyści

- Oprocentowanie preferencyjne 0,15%
(w ramach pomocy publicznej lub de minimis)
- Możliwość umorzenia do 50% kapitału pożyczki
(w Warszawie realne jest uzyskanie od 25% do 40%)



30 lat



*Inwestycja: „Dostosowanie do transportu osób starszych i chorych na klaustrofobię”
Wymiana wind budynku Dorycka 9,
Warszawa*



30 lat



WINDA Plus

Standardy dostępności dla polityki spójności 2021-2027

Specjalne wymagania stawiane dźwigom



30 lat

WINDA PLUS – pomoc na każdym etapie inwestycji

Szczegółowe wymagania



Wymogi względem projektu – wyciąg i omówienie nietypowych rozwiązań:

Drzwi dźwigu osobowego oraz ich obramowanie powinny być oznakowane w sposób kontrastowy w stosunku do otoczenia.

Dla m.st. Warszawy kontrastowość ścian, drzwi i panelu musi wynosić $LRV > 60$

Drzwi do kabiny mają szerokość 90 cm (zalecana 100 cm ze względu na osoby z wózkami bliźniaczymi).



30 lat

WINDA PLUS – pomoc na każdym etapie inwestycji

Szczegółowe wymagania



Wymogi względem projektu – wyciąg i omówienie nietypowych rozwiązań:

Należy stosować kabiny o większych wymiarach niż minimalne 110 x 140 cm na przykład 150 x 180 (220)cm umożliwiające przewóz osób na noszach, roweru lub wózków bliźniaczych.

Dopuszczalne jest instalowanie mniejszych kabin, jeśli gabaryt szybu uniemożliwia spełnienie wymogu.



30 lat

WINDA PLUS – pomoc na każdym etapie inwestycji

Szczegółowe wymagania



Wymogi względem projektu – wyciąg i omówienie nietypowych rozwiązań:

Przyciski pojedyncze są ustawione w jednym rzędzie, pionowo lub poziomo (zalecane), odpowiednio: od dołu do góry przy układzie pionowym i od lewej w układzie poziomym. Nie należy stosować paneli dotykowych.



30 lat

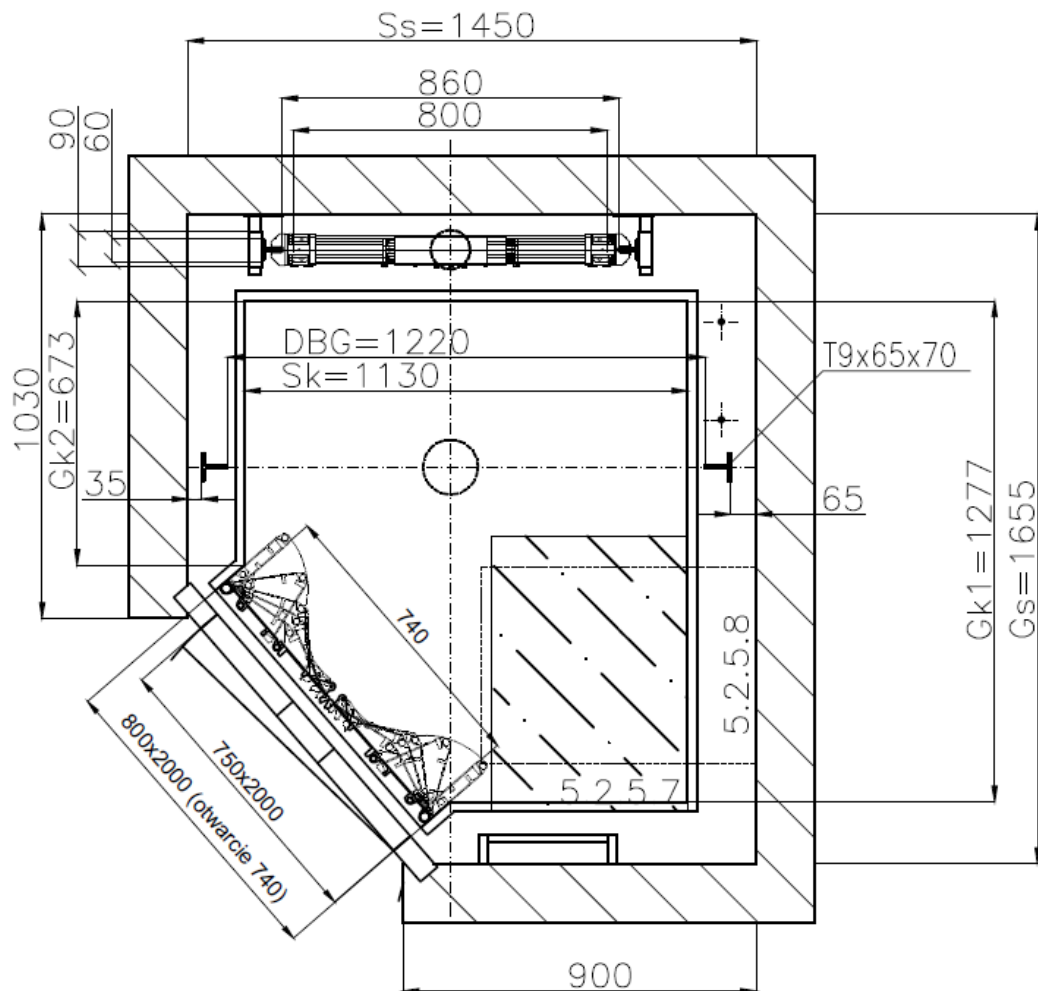
Audyty Dostępności

Audyty dostępności powinien składać się z następujących części:

1. *Dane ogólne*
2. *Identyfikacja barier utrudniających/uniemożliwiających korzystanie z budynku:*
 - 2.1. *Otoczenie i strefa wejściowa do budynku*
 - 2.2. *Komunikacja pionowa i pozioma w budynku*
 - 2.3. *Inne bariery dostępności budynku*
3. *Opis działań poprawiających dostępność budynku*
 - 3.1. *Otoczenie i strefa wejściowa do budynku*
 - 3.1.1. *Dostosowanie systemu domofonów*
 - 3.2. *Komunikacja pionowa i pozioma w budynku*
 - 3.2.1. *Budowa pochylni*
 - 3.2.2. *Montaż platform pionowych i ukośnych*
 - 3.2.3. *Budowa/montaż dźwigu osobowego*
 - 3.3. *Inne przedsięwzięcia*
4. *Dokumentacja zdjęciowa*

WINDA PLUS – pomoc na każdym etapie inwestycji

Niepełne dostosowanie



Przykład dźwigu który nie spełnia wszystkich wymagań Standardów Dostępności.

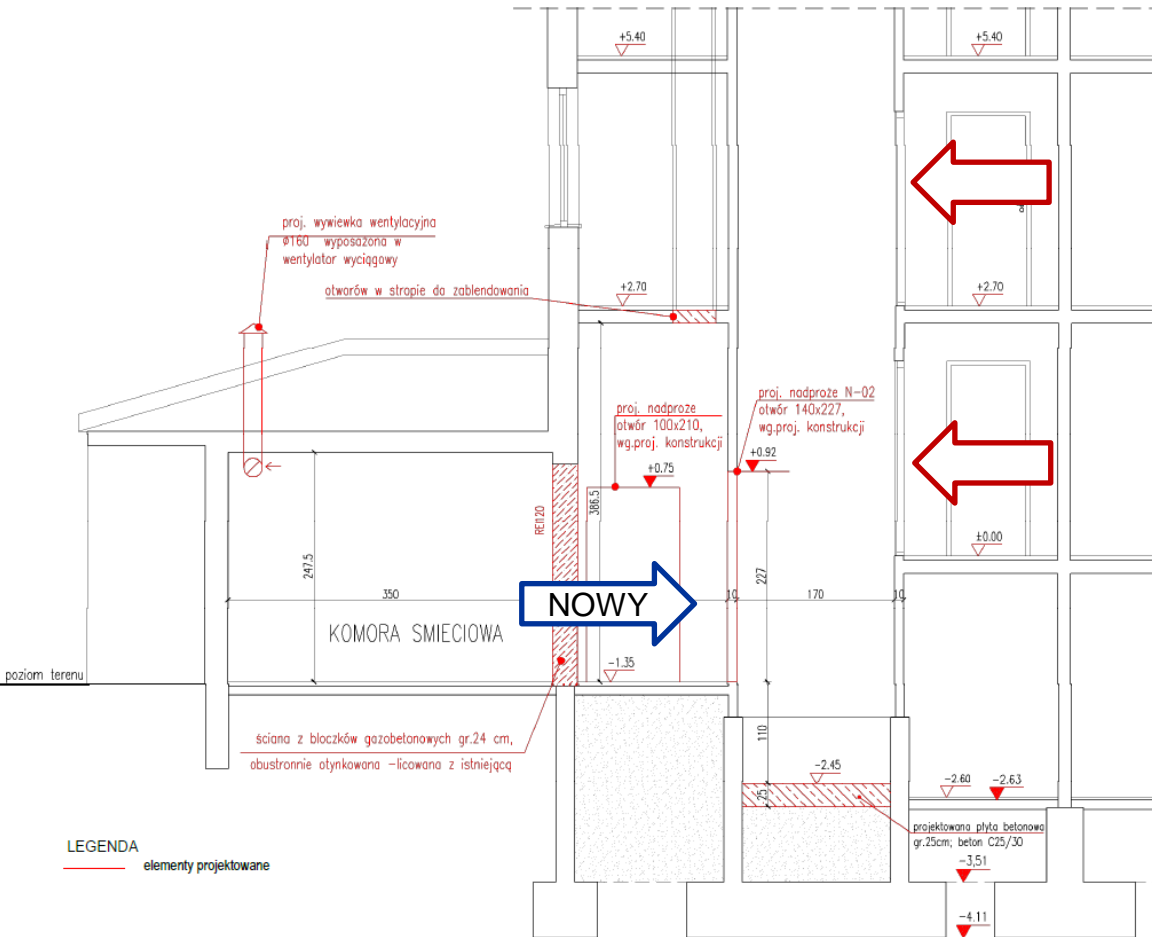
Po wykonaniu audytu i wykazaniu braku możliwości pełnego dostosowania, Wspólnota uzyskała pozytywną decyzję z BGK.



30 lat

WINDA PLUS – pomoc na każdym etapie inwestycji

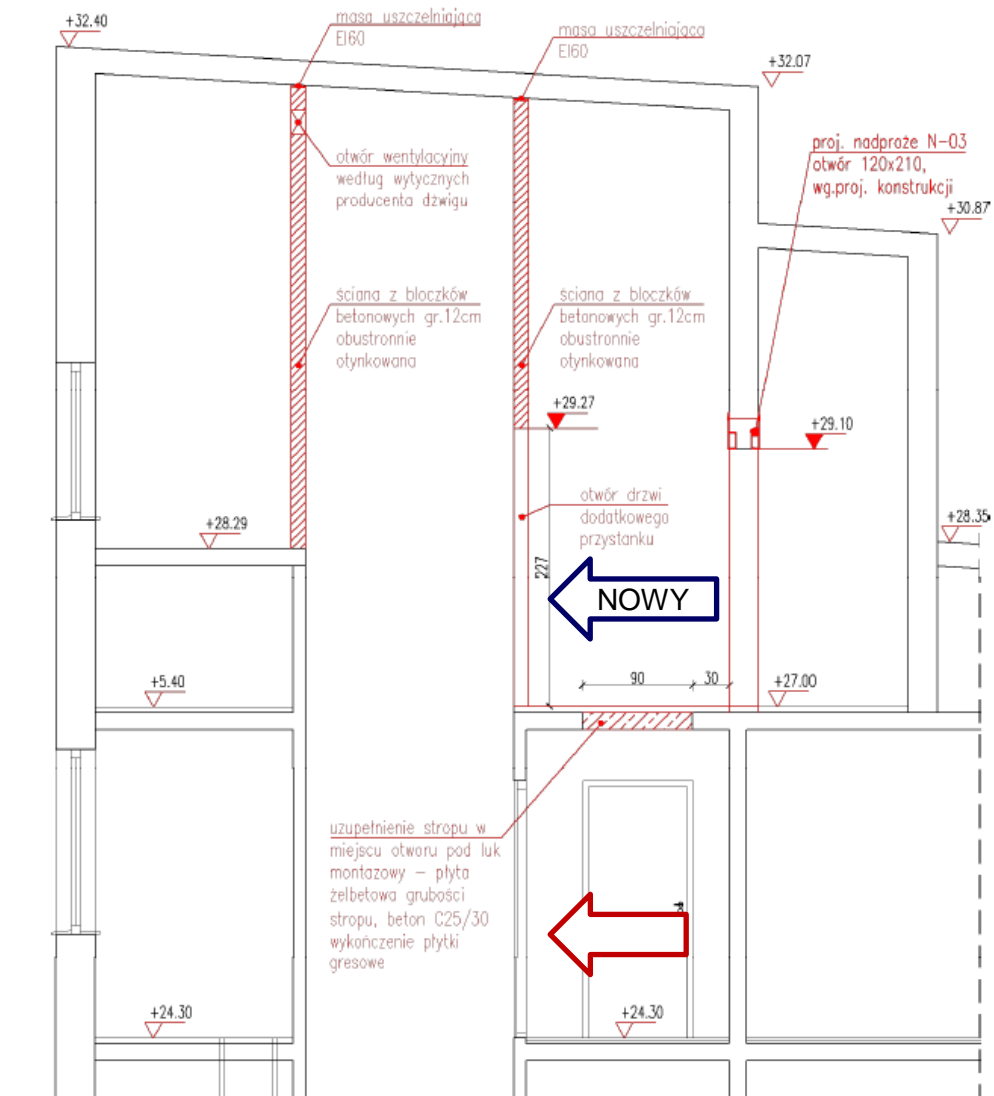
Likwidacja barier architektonicznych



Przebudowa szybu – wejście z poziomu terenu

WINDA PLUS – pomoc na każdym etapie inwestycji

Likwidacja barier architektonicznych



Przebudowa szybu – adaptacja maszyny na przystanek

WINDA PLUS – pomoc na każdym etapie inwestycji

Likwidacja barier architektonicznych



Dobudowa szybu – wyjście na spoczniki piętrowe

WINDA PLUS – pomoc na każdym etapie inwestycji

Likwidacja barier architektonicznych



Jedno wejście do budynku



Dobudowany szzyb z zachowaniem wejścia

Dobudowa szybu – wyjście na spoczniki piętrowe

WINDA PLUS – pomoc na każdym etapie inwestycji

Likwidacja barier architektonicznych



Dobudowa szybu – wyjście na spoczniki piętrowe

WINDA PLUS – pomoc na każdym etapie inwestycji

Likwidacja barier architektonicznych



Dobudowa szybu – wyjście na spoczniki piętrowe

WINDA PLUS – pomoc na każdym etapie inwestycji



WINDA Plus

W ramach naszego programu Winda Plus oferujemy kompleksowe rozwiązania dźwigowe mające na celu poprawę funkcjonalności budynków realizowane w trybie „pozyskaj fundusze, zaprojektuj i wybuduj”.

Oferujemy pomoc w:

- ocenie możliwości wykonania inwestycji*
- szacowaniu kosztów zadania*
- wykonaniu Audytu Dostępności*
- kompletacji dokumentów wymaganych przez program*
- zaprojektowaniu inwestycji oraz uzyskaniu zgód urzędowych*
- wykonaniu zamierzenia w roli Generalnego Wykonawcy*
- rozliczeniu przedsięwzięcia*



30 lat

Dziękujemy za uwagę!



Sygnatariusz Dostępności – tytuł przyznany przez
Ministerstwo Funduszy i Polityki Regionalnej

Winda - Warszawa Sp. z o.o.

ul. Surowieckiego 12

tel. 022 750 39 14 wew 135

www.winda.com.pl

info@winda.com.pl