



SAM



53M



SSM









- Krok 1. Zabicie osadu biologicznego.

Nakładamy preparat wałkiem/opryskiem który w bezpieczny dla elewacji sposób rozprowadza preparat po ścianie. Ma on za zadanie zabicie oraz odspojenie od ściany wszystkich mchów, porostów, alg czy grzybów.







21-30





2D
BLCOAŃSKA

WSTĘP
WYKŁAD
WYKŁAD

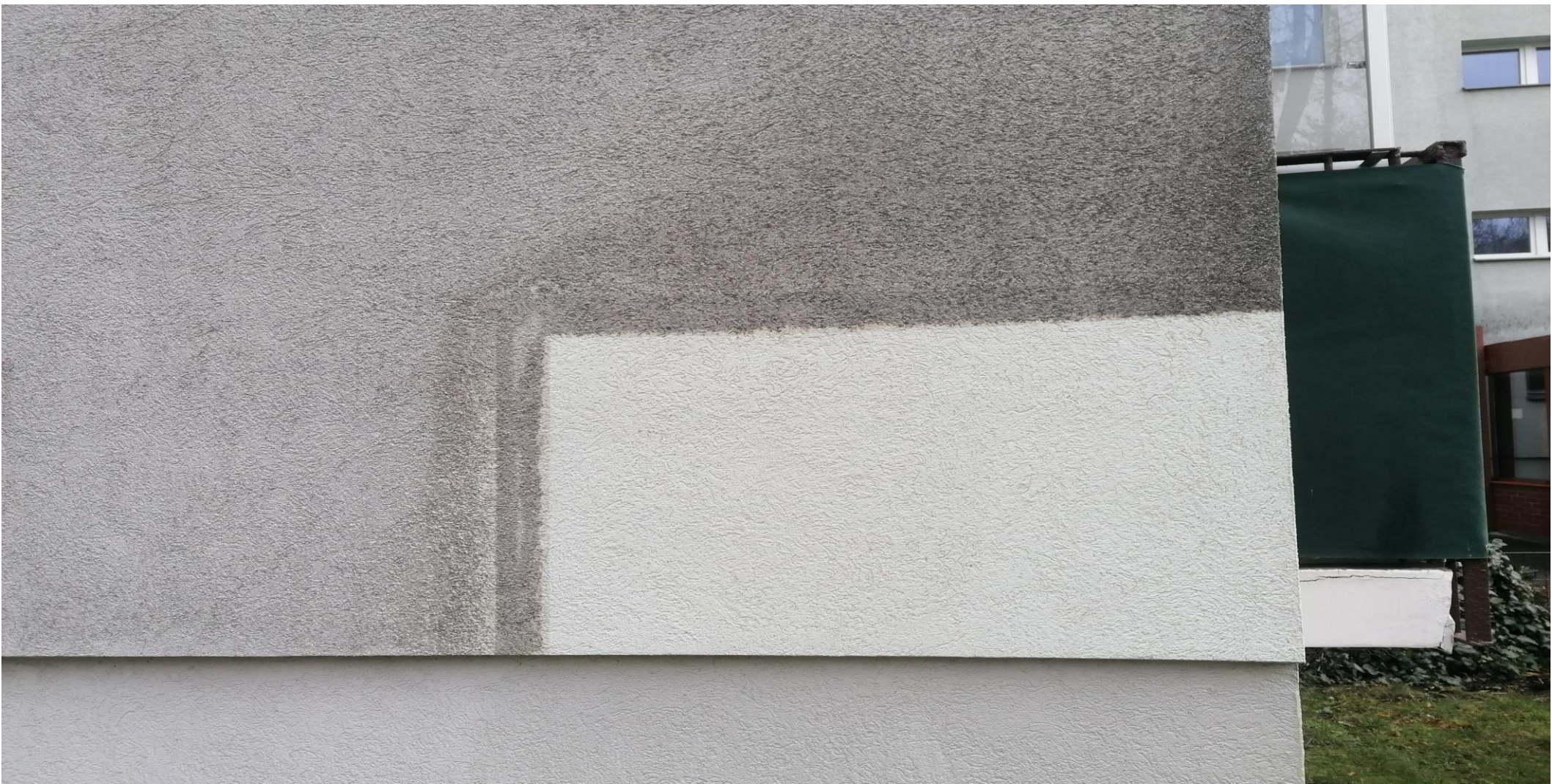




sm praca
2 D
UL. GDAŃSKA

- Krok 2. S płukanie obumarłego materiału.

Drugim etapem jest s płukiwanie bieżącą wodą osadu który został odklejony preparatem co umożliwia usunięcie go niskim ciśnieniem (do 5 barów).





АПТЕКА

Blank white sign

Blank white sign



 **APTEKA** PHARMACY


WEJŚCIE
Z DRUGIEJ
STRONY


WYKONANIE PRAC
-10
-10



APTEKA
MIEJSKO Z DRUGIMI STWORZY









• Krok 3. Zabezpieczenie elewacji.

Ostatni etap polega na zabezpieczeniu ścian przed ponownym porostem.

Preparat na bazie biocydów, ekologiczny, biodegradowalny i nie jest wspomagany żadną agresywną chemią.



Zalety mycia niskociśnieniowego

1. Nie narusza struktury elewacji
2. Sposób aplikacji nie ingeruje w otoczenie.
3. Prace Alpinistyczne eliminują koszty związane z wynajęciem rusztowań czy podnośników.
4. Efekt jak po malowaniu 3 razy taniej!!!

BOLIX ULTRA CLEAN

BOLIX[®]

Dziękuję za uwagę



- BSC Solutions
- Powstańców 37/277 05-091 Ząbki
- Tel.730 692 010
- biuro@czyscimy-elewacje.pl